

# **Otomotiv Sanayii Dış Ticaret Raporu**

Şubat 2013

## OTOMOTİV SANAYİNDE DIŞ TİCARET

### Otomotiv Sanayi Ürünlerini İçeren UİB ve OAİB Verilerine Göre<sup>1</sup>:

1. 2013 yılı Ocak ayında otomotiv sanayinin toplam ihracatı, bir önceki yıla göre yüzde 43 oranında azalmış ve 1,5 milyar \$ düzeyinde gerçekleşmiştir. Bu ayda, 0,802 milyar \$ düzeyinde gerçekleşen ana sanayi ihracatı bir önceki yılın aynı dönemine göre yüzde 12 oranında azalmış, aksam parça ihracatı ise yüzde 60 oranında azalarak 0,703 milyar \$ düzeyinde gerçekleşmiştir.
2. 2013 yılı Ocak ayında 2012 yılı aynı ayına göre, otomobil ihracatı yüzde 15, midibüs-minibüs ihracatı yüzde 13, kamyon ve kamyonet ve otobüs ihracatı ise yüzde 8 oranında azalmıştır.

### TİM Verilerine Göre:

1. TİM verilerine göre Otomotiv Endüstrisi İhracatçıları Birliği, 2013 yılı ilk ayda gerçekleşen 1,5 milyar \$ değerindeki ihracatı ile sektörel sıralamada birinci sırada yer almıştır.
2. Birliğin toplam ihracat içindeki payı yüzde 14 düzeyinde gerçekleşmiştir.
3. Bu ayda Türkiye ihracatı ve sanayi mamulleri ihracatı yüzde 6 düzeyinde artarken, Otomotiv Endüstrisi İhracatçıları Birliği'nin ihracatında yüzde 6 oranında bir düşüş gerçekleşmiştir.

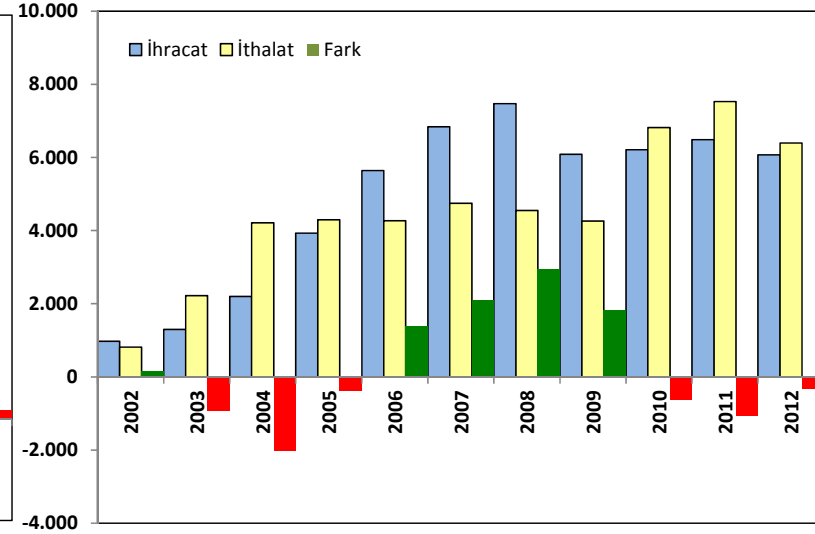
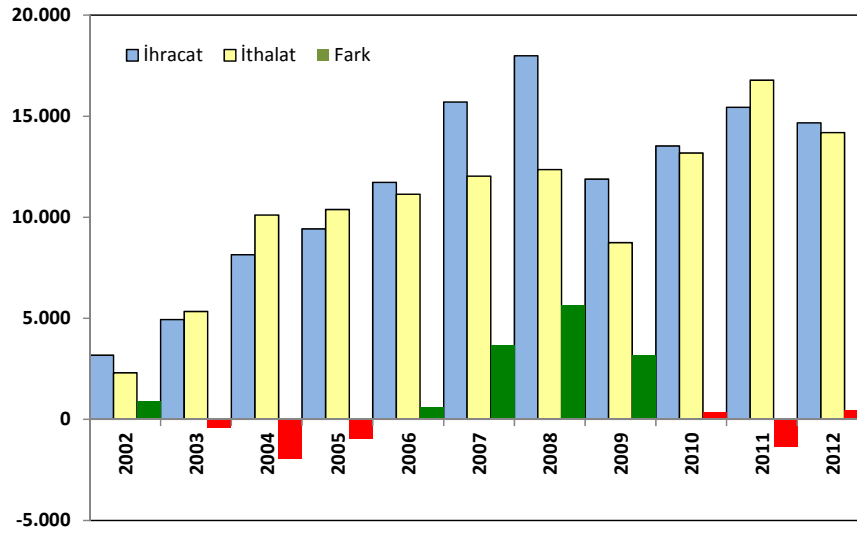
### TÜİK Verilerine Göre:

1. GTİP 87.00 kapsamında yapılan dış ticaret, ana ve yan sanayinin üretim için ara malı ithalatı ile sanayi dışındaki komple araç ve yedek parça ithalatını içermektedir.
2. 2012 yılı Ocak-Aralık döneminde 14.514 milyon \$ ithalata karşılık 15.150 milyon \$ ihracat gerçekleşmiş ve bu dönemdeki dış ticaret fazlası 636 milyon \$ düzeyinde olmuştur. 2011 yılı aynı dönemde ise ithalat 17.184 milyon \$ ihracat ise 15.803 milyon \$ olmuş ve dış ticaret açığı 1.381 milyon \$ düzeyinde gerçekleşmişti.
3. **Buna göre 2012 yılında otomotiv ürünlerinde toplam 2.017 milyon \$ dış ticaret fazlası elde edilmiştir**
4. 2012 yılı Aralık ayı itibariyle Kasım ayına göre ihracat yüzde 5, ithalat ise yüzde 2 oranında artmıştır. 2012 Aralık ayında ihracat 1.427 milyon \$, ithalat ise 1.521 milyon \$ düzeyinde gerçekleşmiştir. Bu ürünlerin dış ticareti Aralık ayında 94 milyon \$ tutarında açık vermiştir.
5. Bir önceki yıla göre, 2012 yılı Ocak-Aralık döneminde Türkiye'nin toplam ihracatı yüzde 12 artarken ithalatı yüzde 2 oranında azalmış ve bu nedenle dış ticaret açığı yüzde 26 azalmıştır.
6. Buna karşılık GTIP 87.00 ile tanımlanan otomotiv sanayi ürünlerinde ihracat yüzde 4 ithalat ise yüzde 18 oranında azalmıştır.
7. **Son 7 yıllık dönemde ise toplam taşıt araçları dış ticareti 12.527 milyon \$ fazla vermiştir.**

		2006	2007	2008	2009	2010	2011	2012	Toplam	Dış Ticaret Fazlası	İhr/İth (%)
Taşıt Araçları	İhracat	11.730	15.701	17.991	11.891	13.526	15.446	14.667	100.952	12.527	114
	İthalat	11.145	12.035	12.358	8.745	13.177	16.780	14.185	88.425		
Otomobil	İhracat	5.645	6.840	7.474	6.086	6.210	6.486	6.069	44.810	7.373	120
	İthalat	4.269	4.747	4.552	4.265	6.820	6.392	6.392	37.437		

<sup>1</sup> Uludağ İhracatçı Birlikleri (UİB) ile Orta Anadolu İhracatçı Birlikleri (OAİB)'nden sağlanan veriler özellikle bazı aksam ve parçaları kapsamamaktadır.

## Taşıt Araçları Dış Ticareti<sup>2</sup>



	2002	2003	2004	2005	2006	2007	2008	2009	2010	2011	2012	Değişim
İhracat	3.180	4.946	8.148	9.429	11.730	15.701	17.991	11.891	13.525	15.447	14.667	-5,0
İthalat	2.299	5.342	10.108	10.379	11.145	12.035	12.358	8.745	13.177	16.780	14.185	-15,5
İhr/İth	1,38	0,93	0,81	0,91	1,05	1,30	1,46	1,36	1,03	0,92	1,03	12,3
Fark	881	-396	-1.960	-950	585	3.666	5.633	3.146	348	-1.333	482	-136,2

	2002	2003	2004	2005	2006	2007	2008	2009	2010	2011	2012	Değişim
İhracat	973	1.298	2.197	3.934	5.645	6.840	7.474	6.086	6.210	6.486	6.069	-6,4
İthalat	814	2.220	4.214	4.296	4.269	4.747	4.552	4.265	6.820	7.529	6.392	-15,1
İhr/İth	1,20	0,58	0,52	0,92	1,32	1,44	1,64	1,43	0,91	0,86	0,95	10,2
Fark	159	-922	-2.017	-362	1.376	2.093	2.922	1.821	-610	-1.043	-323	-69,0

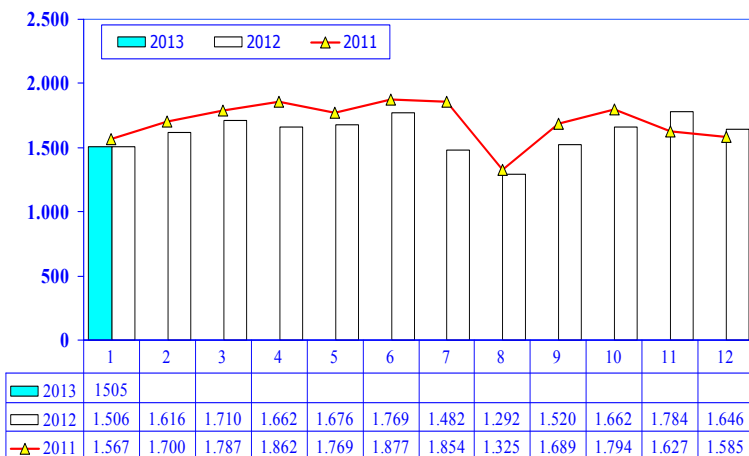
- 2012 yılı Ocak-Aralık döneminde taşıt araçları ihracatı 14.667 milyon \$, ithalatı ise 14.185 milyon \$ düzeyinde gerçekleşmiştir. Bu dönemde taşıt araçları dış ticaretinde İhracat/İthalat oranı 1,03 düzeyine yükselmiştir. **Geçen yıl Ocak-Aralık döneminde 1.333 milyon \$ dış ticaret açığı 482 milyon \$ dış ticaret fazlası olarak gerçekleşmiştir.**
- 2012 yılı Ocak-Aralık döneminde otomobil ihracatı 6.069 milyon \$, ithalatı ise 6.392 milyon \$ düzeyinde gerçekleşmiştir. Bu dönemde otomobil dış ticaretinde İhracat/İthalat oranı 0,95 düzeyine yükselmiştir. **Geçen yıl Ocak-Aralık döneminde 1.043 milyon \$ dış ticaret açığı azalarak 323 milyon \$ düzeyine gerilemiştir.**

<sup>2</sup> TÜİK Uluslararası Standart Ticaret Sınıflamasına (USTS, Rev.3) Göre Dış Ticaret (Motorlu Taşıt Araçları)  
TÜİK Geniş Ekonomik Grupların Sınıflamasına (GEGS) Göre Dış Ticaret (Otomobil)

## Otomotiv Ana ve Yan Sanayi İhracatı ( \$ )

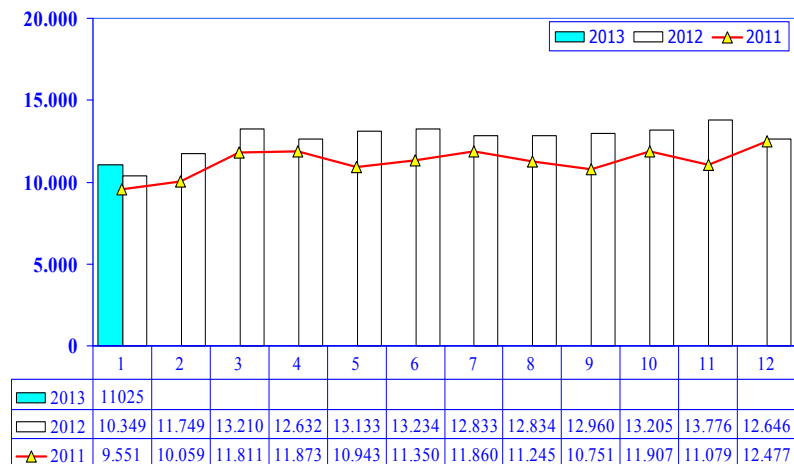
ÜRÜN GRUBU	2007	2008	2009	2010	2011	2012	Ocak		Değişim % (Change %)
							2012	2013	
<b>TOPLAM YAN SANAYİ</b>	<b>6.107.196.583</b>	<b>6.815.010.471</b>	<b>5.036.315.783</b>	<b>6.595.662.583</b>	<b>8.307.826.870</b>	<b>8.223.513.061</b>	<b>1.740.619.821</b>	<b>702.596.733</b>	<b>-60</b>
İÇ DİŞ LASTİK	865.852.949	943.930.286	813.344.978	988.990.821	1.373.205.546	1.200.828.712,32	99.964.272	91.483.247	-8
EMNİYET CAMI	117.878.256	129.693.764	90.975.616	107.203.983	120.041.467	120.710.173,79	9.560.571	11.496.789	20
MOTOR	63.160.106	105.583.288	182.857.086	305.490.804	273.896.369	272.085.582,31	29.194.365	24.827.471	-15
AKÜ	153.144.601	194.460.614	147.844.133	186.504.496	232.611.079	250.345.944,57	17.670.509	19.361.022	10
DİĞER AKSAM ve PARÇALAR	4.907.160.671	5.441.342.519	3.801.293.970	5.007.472.478	6.308.072.409	6.379.542.648,43	1.584.230.104	555.428.205	-65
<b>TOPLAM ANA SANAYİ</b>	<b>13.066.064.547</b>	<b>15.138.693.360</b>	<b>9.893.379.844</b>	<b>10.855.476.447</b>	<b>12.128.522.618</b>	<b>11.101.346.096</b>	<b>913.005.639</b>	<b>802.133.156</b>	<b>-12</b>
OTOBÜS	1.100.941.463	1.257.990.095	934.530.219	744.935.284	929.372.870	856.072.334,58	42.896.022	39.286.590	-8
MİDİBÜS - MİNİBÜS	163.831.782	211.421.713	114.288.278	120.378.674	145.199.034	161.806.275,12	12.679.570	11.047.571	-13
OTOMOBİL	6.851.352.830	7.512.491.751	6.100.525.046	6.217.404.551	6.541.969.418	6.067.964.587,78	498.461.859	422.735.237	-15
KAMYON - KAMYONET	4.226.720.251	5.290.296.295	2.371.020.045	3.363.101.038	4.034.772.621	3.433.318.136,02	320.423.283	293.414.745	-8
ÇEKİCİ	215.817.634	266.050.422	128.201.130	145.710.283	116.912.332	195.260.385,19	14.387.918	17.957.398	25
RÖMORK ve YARI RÖMORK	350.509.320	376.862.369	67.706.067	72.145.150	147.247.613	71.336.634,88	5.850.724	2.204.025	-62
TARIM TRAKTÖRÜ	156.891.266	223.580.714	177.109.058	191.801.467	213.048.730	315.587.742,02	18.306.263	15.487.590	-15
<b>TOPLAM</b>	<b>19.173.261.129</b>	<b>21.953.703.831</b>	<b>14.929.695.627</b>	<b>17.451.139.030</b>	<b>20.436.349.488</b>	<b>19.324.859.157</b>	<b>2.653.625.460</b>	<b>1.504.729.889</b>	<b>-43</b>

Otomotiv Sanayi İhracatı (Milyon \$)



Kaynak: T.C Ekonomi Bakanlığı UİB Otomotiv Endüstrisi İhracatçıları Birliği

Toplam İhracat ( Milyar \$ )



Kaynak: TİM

2011 ve 2012 Yıllarında Dış Ticarete 3.500 Milyon \$ "Dış Ticaret Fazlası" ve "Dış Ticaret Açığı"							
Değer / 000 \$							
FASILLAR		2011 (Ocak-Aralık)			2012 (Ocak-Aralık)		
		İthalat	İhracat	Fark	İthalat	İhracat	Fark
<b>Toplam</b>		<b>240.841.385</b>	<b>134.906.869</b>	<b>-105.934.516</b>	<b>236.536.949</b>	<b>152.560.775</b>	<b>-83.976.174</b>
71	İnciler, kıymetli veya yarı kıymetli taşlar, metal paralar	7.022.384	3.738.763	-3.283.621	8 529 942	16 327 698	7.797.755
61	Örme giyim eşyası ve aksesuarları	1.084.899	8.396.136	7.311.237	843 393	8 427 821	7.584.428
62	Örülmemiş giyim eşyası ve aksesuarları	1.874.313	5.129.525	3.255.212	1 497 868	5 435 938	3.938.070
73	Çelik ve Çelikten Eşya	2.520.918	5.760.813	3.239.895	2 367 149	6 103 283	3.736.134
87	Motorlu kara taşıtları, traktör, bisiklet, motosiklet ve diğer	17.184.080	15.803.438	-1.380.642	14.514.254	15.150.505	636.251
90	Optik , fotograf, sinema aletleri ve bunların aksam parçaları	4.116.346	448.303	-3.668.043	4.055.495	555.151	-3.500.344
29	Organik kimyasal ürünler	5.504.221	545.275	-4.958.946	5.064.684	646.764	-4.417.920
85	Elektrikli makina ve cihazlar, aksam ve parçaları	16.835.634	8.887.748	-7.947.886	5.064.684	646.764	-4.417.920
39	Plastik ve plastikten mamul eşya	12.578.390	4.581.180	-7.997.210	12.505.192	5.015.333	-7.489.859
72	Demir ve çelik	20.424.246	11.234.366	-9.189.880	19.640.557	11.341.502	-8.299.055
84	Kazan: makina ve cihazlar, aletler, parçaları	27.107.211	11.563.085	-15.544.126	26.314.842	12.014.824	-14.300.018
27	Mineral yakıtlar, mineral yağlar ve müstahsalları, mumlar	54.113.489	6.535.786	-47.577.703	60.113.692	7.707.120	-52.406.572

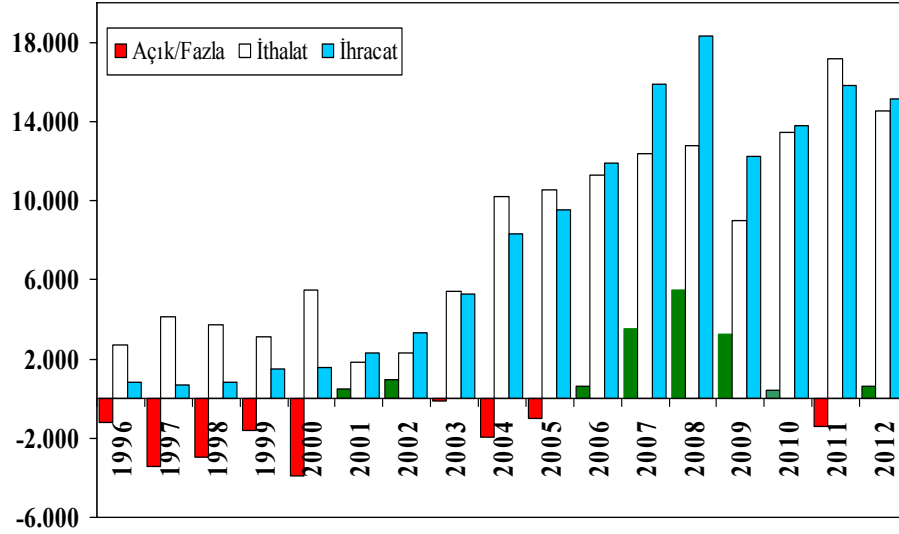
Kaynak: TÜİK Dış Ticaret Verileri

Otomotiv Dış Ticareti Verileri (000 \$)															Ocak-Aralık		
	1997	1998	1999	2000	2001	2002	2003	2004	2005	2006	2007	2008	2009	2010	2011	2012	Değişim (%)
<b>Toplam İthalat</b>	48.558.721	45.921.392	40.671.272	54.502.821	41.399.083	51.553.797	69.339.692	97.539.766	116.774.151	139.576.174	170.062.715	201.963.574	140.928.421	185.492.859	240.841.385	236.536.949	-2
<b>Toplam İhracat</b>	26.261.072	26.973.952	26.587.225	27.774.906	31.334.216	36.059.089	47.252.836	63.167.153	73.476.408	85.534.676	107.271.750	132.027.196	102.142.613	113.929.614	134.906.869	152.560.775	12
<b>Toplam Dış Ticaret Açığı</b>	-22.297.649	-18.947.440	-14.084.047	-26.727.915	-10.064.867	-15.494.708	-22.086.856	-34.372.613	-43.297.743	-54.041.498	-62.790.965	-69.936.378	-38.785.808	-71.563.245	105.934.516	83.976.174	-26
Otomotiv İthalatı	4.105.136	3.727.576	3.094.421	5.466.837	1.827.054	2.332.732	5.383.395	10.237.024	10.552.792	11.408.441	12.397.295	12.789.717	8.975.864	13.422.060	17.184.080	14.514.254	-18
Otomotiv İhracatı	676.035	797.369	1.473.612	1.592.513	2.335.381	3.304.135	5.272.017	8.288.799	9.566.435	11.886.092	15.903.676	18.326.711	12.251.734	13.815.696	15.803.438	15.150.505	-4
<b>Otomotiv Dış Ticaret Açığı/Fazlası</b>	-3.429.101	-2.930.207	-1.620.809	-3.874.324	508.327	971.403	-111.378	-1.948.225	-986.357	477.651	3.506.381	5.536.994	3.275.870	393.636	-1.380.642	636.251	***
<b>Otomotiv İthalatının Payı (%)</b>	8,5	8,1	7,6	10,0	4,4	4,5	7,8	10,5	9,0	8,2	7,3	6,3	6,4	7,2	7,1	6,1	***
<b>Otomotiv İhracatının Payı (%)</b>	2,6	3,0	5,5	5,7	7,5	9,2	11,2	13,1	13,0	13,9	14,8	13,9	12,0	12,1	11,7	9,9	***
<b>Otomotiv Dış Ticaret Açığının Payı (%)</b>	15,4	15,5	11,5	14,5	-5,1	-6,3	0,5	5,7	2,3	-0,9	-5,6	-7,9	-8,4	-0,6	-1,3	0,8	***
<b>İTHALAT</b>	48.558.721	45.921.392	40.671.272	54.502.821	41.399.083	51.553.797	69.339.692	97.539.766	116.774.151	139.576.174	170.062.715	201.963.574	140.928.421	185.492.859	240.833.236	236.536.949	***
<b>YATIRIM (SERMAYE) MALLARI</b>	11.107.859	10.660.621	8.727.006	11.365.338	6.940.426	8.399.565	11.325.907	17.397.441	20.363.222	23.347.556	27.054.433	28.020.574	21.462.823	28.819.773	37.267.758	33.924.141	-10
Yatırım (sermaye) malları (Taşımacılık araçları hariç)	8.938.612	8.929.927	7.603.068	9.263.851	5.882.118	7.571.322	9.823.210	13.493.688	17.120.131	19.665.388	23.366.154	23.255.612	18.384.403	23.248.254	29.602.339	28.124.301	-5
Sanayi ile ilgili taşımacılık araç ve gereçleri	2.169.247	1.730.694	1.123.938	2.101.487	1.058.308	828.243	1.502.697	3.903.753	3.243.090	3.682.168	3.688.278	4.765.053	3.078.421	5.571.519	7.665.419	5.799.840	-32
<b>HAMMADDE (ARA MALLAR)</b>	32.119.883	29.906.827	26.854.200	36.009.555	30.300.839	37.658.831	49.734.760	67.549.436	81.868.284	99.604.660	123.639.631	151.747.101	99.509.821	131.393.197	173.135.208	174.922.910	1
Sanayi için işlem görmemiş hammaddeler	3.505.324	2.922.645	2.070.810	2.783.949	2.037.090	2.956.602	4.290.452	5.775.777	6.026.723	7.320.166	10.037.792	13.691.770	7.984.726	12.255.974	16.159.589	15.344.014	-5
Sanayi için işlem görmüş hammaddeler	15.156.128	14.974.377	13.086.373	16.099.477	13.884.173	18.032.383	24.105.396	33.407.212	39.548.542	46.511.362	58.890.856	65.680.163	43.491.943	58.720.071	75.481.150	73.609.286	-3
İşlem görmemiş yakıt ve yağlar	3.762.201	2.558.688	3.072.098	4.835.057	4.181.305	4.787.751	5.717.974	7.329.138	14.698.778	19.772.275	22.829.732	32.258.721	17.772.511	22.227.027	1.303.880	1.161.641	-12
Yatırım mallarının aksam ve parçaları	3.553.855	3.700.141	3.467.269	3.943.608	3.161.395	4.168.295	4.840.274	6.432.180	6.747.008	7.632.408	9.086.585	9.445.316	8.291.900	9.059.752	10.861.374	10.940.047	1
Taşımacılık araçlarının aksam ve parçaları	2.715.534	2.861.971	2.198.772	3.159.702	2.468.118	2.703.855	3.941.967	6.544.206	7.427.477	8.684.520	10.454.779	11.264.249	7.840.527	10.556.776	12.334.172	11.128.445	-11
Esası yiyecek ve içecek olan işlenmemiş hammaddeler	826.600	682.137	557.882	518.711	300.578	531.869	957.219	944.197	866.393	778.625	1.685.242	3.154.314	2.074.347	2.794.190	4.379.552	3.702.069	-18
Esası yiyecek ve içecek olan işlenmiş hammaddeler	496.250	460.029	393.902	333.215	298.869	400.015	525.182	624.467	762.244	950.398	858.068	1.741.612	1.205.718	1.112.724	1.793.769	17.420.259	90
İşlem görmüş diğer yakıt ve yağlar	2.103.990	1.746.838	2.007.094	4.335.837	3.969.311	4.078.061	5.356.296	6.492.259	5.791.117	7.954.904	9.796.464	14.510.941	10.848.148	14.666.683	16.429.431	39.470.543	58
<b>TÜKETİM MALLARI</b>	5.051.940	5.005.153	4.820.413	6.928.481	3.813.409	4.898.332	7.813.325	12.100.276	13.975.300	16.116.330	18.694.022	21.489.236	19.289.707	24.734.154	29.691.710	26.699.728	-11
<b>Binek otomobilleri</b>	1.673.755	1.392.406	1.324.691	2.595.868	586.807	813.266	2.219.741	4.213.556	4.296.117	4.268.704	4.746.754	4.551.805	4.265.401	6.819.602	8.474.728	7.248.447	-17
Dayanıklı tüketim malları	821.381	906.645	807.078	1.125.914	631.537	687.073	917.186	1.439.681	1.838.682	2.296.686	3.027.358	3.530.750	2.619.294	3.498.846	4.336.653	4.353.480	0
Yarı dayanıklı tüketim malları	840.922	908.190	787.132	932.016	722.503	868.899	1.265.361	1.910.785	2.506.049	3.248.464	3.914.144	4.807.708	4.090.112	5.302.840	6.453.104	5.893.331	-9
Dayanaksız tüketim malları	944.056	1.025.271	1.134.207	1.370.633	1.317.301	1.739.497	2.354.662	3.184.391	3.415.389	3.736.540	4.358.555	5.301.193	4.948.856	5.531.251	5.894.845	5.177.278	-14
Esası yiyecek ve içecek olan işlenmemiş tüketim malları	157.146	160.539	130.719	177.640	115.225	126.552	119.370	149.113	270.005	315.722	403.284	753.162	595.522	675.928	813.826	808.296	-1
Esası yiyecek ve içecek olan işlenmiş tüketim malları	371.040	345.001	299.799	317.169	238.903	300.242	403.800	528.145	645.070	755.301	953.992	1.120.943	1.002.708	1.365.535	1.816.159	1.387.158	-31
Motor benzini	177.559	195.043	296.492	343.643	165.680	328.929	493.749	556.012	711.553	1.083.668	1.172.179	1.306.435	1.190.586	1.343.235	1.662.262	1.674.611	1
Sanayii ile ilgili olmayan taşıma araç ve gereçleri	66.081	72.059	40.294	65.596	35.453	33.874	39.456	118.593	292.435	411.244	117.757	117.241	577.227	196.918	240.134	157.128	-53
<b>DİĞERLERİ</b>	279.039	348.791	269.653	199.447	344.409	600.071	465.701	492.612	567.345	507.629	674.629	706.571	666.070	545.734	738.559	990.170	25
Başka yerde belirtilmeyen diğer mallar	279.039	348.791	269.653	199.447	344.409	600.071	465.701	492.612	567.345	507.629	674.629	706.571	666.070	545.734	738.559	990.170	25
<b>Otomobil İthalatının Toplamdaki Payı (%)</b>	3,45	3,03	3,26	4,76	1,42	1,58	3,20	4,32	3,68	3,06	2,79	2,25	3,03	3,68	3,52		***

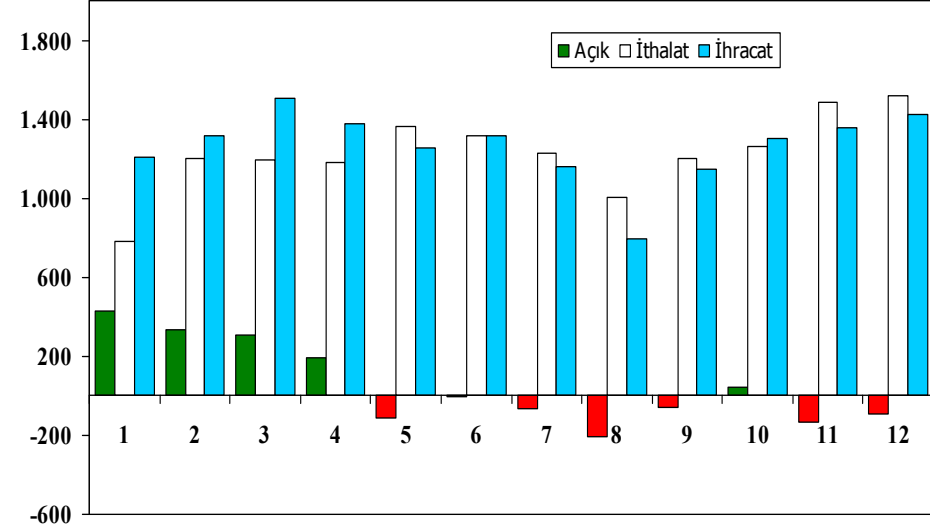
Kaynak: TÜİK

Otomotiv Dış Ticaret Verileri, GTİP 87.00 Kapsamındaki "Kara Taşıtları ve Bunların Aksam ve Parçalarını Kapsamaktadır.

1996-2012 Yılları Otomotiv Ürünleri Dış Ticareti  
(Milyon \$)



2012 Yılı Aylara Göre Otomotiv Ürünleri Dış Ticareti  
(Milyon \$)



	1996	1997	1998	1999	2000	2001	2002	2003	2004	2005	2006	2007	2008	2009	2010	2011	2012
İthalat	2.693	4.105	3.728	3.094	5.467	1.827	2.333	5.383	10.237	10.552	11.408	12.397	12.790	8.976	13.422	17.184	14.514
İhracat	812	676	797	1.474	1.593	2.335	3.304	5.272	8.289	9.566	11.886	15.903	18.326	12.252	13.815	15.803	15.150
Açık/Fazla	-1.881	-3.429	-2.930	-1.621	-3.874	508	971	-111	-1.948	-985	478	3.506	5.537	3.276	393	-1.378	636

	1	2	3	4	5	6	7	8	9	10	11	12
İthalat	773	978	1.194	1.183	1.364	1.319	1.228	1.006	1.202	1.264	1.485	1.521
İhracat	1.204	1.315	1.504	13.732	1.252	1.317	1.161	798	1.147	1.303	1.354	1.427
Açık/Fazla	427	337	310	192	-112	-1	-66	-208	-56	40	-131	-94

	1996/2004	2005/2012
İthalat	38.867	101.243
İhracat	24.552	112.703
Açık/Fazla	-14.315	11.460

	İthalat	İhracat	Fazla/Açık	İhracat/İthalat
2012 (Ocak-Aralık)	14.514	15.150	636	1,04
2011(Ocak-Aralık)	17.184	15.803	-1.381	0,92

1996/2004 döneminde dış ticaret açığı **14.315** milyon \$ iken  
2005/2012 döneminde **11.460** milyon \$ dış ticaret fazlası oluşmuştur.

Kaynak: TÜİK – GTİP 87.00 Kara Taşıtları ve Bunların Aksam ve Parçaları Verileri

SEKTÖREL BAZDA İHRACAT RAKAMLARI -1000 \$								
SEKTÖRLER	OCAK				SON 12 AYLIK			
	2012	2013	Değişim ('12/'11)	Pay(12) (%)	2011-2012	2012-2013	Değişim ('12/'11)	Pay(12) (%)
<b>I. TARIM</b>	<b>1.507.163</b>	<b>1.707.267</b>	<b>13,3</b>	<b>15,5</b>	<b>17.985.854</b>	<b>19.358.056</b>	<b>7,63</b>	<b>14,00</b>
<b>A. BİTKİSEL ÜRÜNLER</b>	<b>1.093.824</b>	<b>1.225.726</b>	<b>12,1</b>	<b>11,1</b>	<b>13.130.830</b>	<b>13.759.960</b>	<b>4,79</b>	<b>9,95</b>
Hububat, Bakliyat, Yağlı Tohumlar ve Mam.	469.989	502.331	6,9	4,6	5.539.424	5.920.002	6,87	4,28
Yaş Meyve ve Sebze	193.507	224.494	16,0	2,0	2.280.859	2.215.770	-2,85	1,60
Meyve Sebze Mamulleri	92.660	95.714	3,3	0,9	1.210.172	1.265.172	4,54	0,91
Kuru Meyve ve Mamulleri	105.532	107.376	1,7	1,0	1.377.545	1.369.439	-0,59	0,99
Fındık ve Mamulleri	119.913	178.965	49,2	1,6	1.763.668	1.864.513	5,72	1,35
Zeytin ve Zeytinyağı	14.963	44.862	199,8	0,4	183.534	231.451	26,11	0,17
Tütün ve Mamulleri	92.501	66.732	-27,9	0,6	699.845	819.942	17,16	0,59
Süs Bitkileri	4.758	5.253	10,4	0,0	75.782	73.671	-2,79	0,05
<b>B. HAYVANSAL ÜRÜNLER</b>	<b>147.497</b>	<b>171.563</b>	<b>16,3</b>	<b>1,6</b>	<b>1.450.656</b>	<b>1.688.343</b>	<b>16,38</b>	<b>1,22</b>
Su Ürünleri ve Hayvansal Mamuller	147.497	171.563	16,3	1,6	1.450.656	1.688.343	16,38	1,22
<b>C. AĞAÇ VE ORMAN ÜRÜNLERİ</b>	<b>265.843</b>	<b>309.978</b>	<b>16,6</b>	<b>2,8</b>	<b>3.404.368</b>	<b>3.909.753</b>	<b>14,85</b>	<b>2,83</b>
Ağaç Mamulleri ve Orman Ürünleri	265.843	309.978	16,6	2,8	3.404.368	3.909.753	14,85	2,83
<b>II. SANAYİ</b>	<b>8.662.506</b>	<b>8.922.298</b>	<b>3,0</b>	<b>80,9</b>	<b>112.178.753</b>	<b>114.629.401</b>	<b>2,18</b>	<b>82,89</b>
<b>A. TARIMA DAYALI İŞLENMİŞ ÜRÜNLER</b>	<b>807.457</b>	<b>967.239</b>	<b>19,8</b>	<b>8,8</b>	<b>11.062.836</b>	<b>11.626.409</b>	<b>5,09</b>	<b>8,41</b>
Tekstil ve Hammaddeleri	585.013	684.783	17,1	6,2	7.923.206	7.949.417	0,33	5,75
Deri ve Deri Mamulleri	89.790	115.561	28,7	1,0	1.479.842	1.630.840	10,20	1,18
Halı	132.653	166.895	25,8	1,5	1.659.788	2.046.152	23,28	1,48
<b>B. KİMYEVİ MADDELER VE MAM.</b>	<b>1.303.278</b>	<b>1.316.038</b>	<b>1,0</b>	<b>11,9</b>	<b>15.887.526</b>	<b>17.555.144</b>	<b>10,50</b>	<b>12,69</b>
Kimyevi Maddeler ve Mamulleri	1.303.278	1.316.038	1,0	11,9	15.887.526	17.555.144	10,50	12,69
<b>C. SANAYİ MAMULLERİ</b>	<b>6.551.772</b>	<b>6.639.021</b>	<b>1,3</b>	<b>60,2</b>	<b>85.228.392</b>	<b>85.447.847</b>	<b>0,26</b>	<b>61,79</b>
Hazırlanmış ve Konfeksiyon	1.226.851	1.406.266	14,6	12,8	16.079.434	16.267.440	1,17	11,76
<b>Otomotiv Endüstrisi</b>	<b>1.581.189</b>	<b>1.491.467</b>	<b>-5,7</b>	<b>13,5</b>	<b>20.235.098</b>	<b>18.973.701</b>	<b>-6,23</b>	<b>13,72</b>
Gemi ve Yat	36.042	48.953	35,8	0,4	1.287.620	824.157	-35,99	0,60
Elektrik - Elektronik Mak. Bilişim	819.148	833.646	1,8	7,6	11.263.907	11.826.129	4,99	8,55
Makine ve Aksamları	385.486	435.618	13,0	4,0	4.944.999	5.377.551	8,75	3,89
Demir ve Demir Dışı Metaller	479.401	511.455	6,7	4,6	6.303.459	6.399.263	1,52	4,63
Çelik	1.223.471	1.163.419	-4,9	10,6	15.549.495	15.503.698	-0,29	11,21
Çimento Cam Seramik ve Toprak	207.854	235.551	13,3	2,1	3.145.118	3.129.921	-0,48	2,26
Mücevher	270.966	155.320	-42,7	1,4	1.646.326	1.967.285	19,50	1,42
Savunma Sanayii	59.875	72.914	21,8	0,7	900.124	1.275.409	41,69	0,92
İklimlendirme Sanayii	255.864	277.260	8,4	2,5	3.798.214	3.819.315	0,56	2,76
Diğer Sanayi Ürünleri	5.625	7.152	27,1	0,1	74.599	83.977	12,57	0,06
<b>III. MADENCİLİK</b>	<b>271.584</b>	<b>395.903</b>	<b>45,8</b>	<b>3,6</b>	<b>3.840.481</b>	<b>4.305.807</b>	<b>12,12</b>	<b>3,11</b>
Madencilik Ürünleri	271.584	395.903	45,8	3,6	3.840.481	4.305.807	12,12	3,11
<b>T O P L A M (TİM)</b>	<b>10.441.254</b>	<b>11.025.467</b>	<b>5,6</b>	<b>100,0</b>	<b>134.005.088</b>	<b>138.293.264</b>	<b>3,20</b>	<b>100</b>
İhracatçı Birlikleri Kaydından Muaf İhracat					1.699.845	14.943.830	779,13	9,75
<b>T O P L A M (TİM+TUİK)</b>	<b>10.441.254</b>	<b>11.025.467</b>	<b>5,6</b>	<b>100,0</b>	<b>135.704.933</b>	<b>153.237.094</b>	<b>12,92</b>	<b>100</b>

Kaynak: Türkiye İhracatçılar Meclisi (TİM)